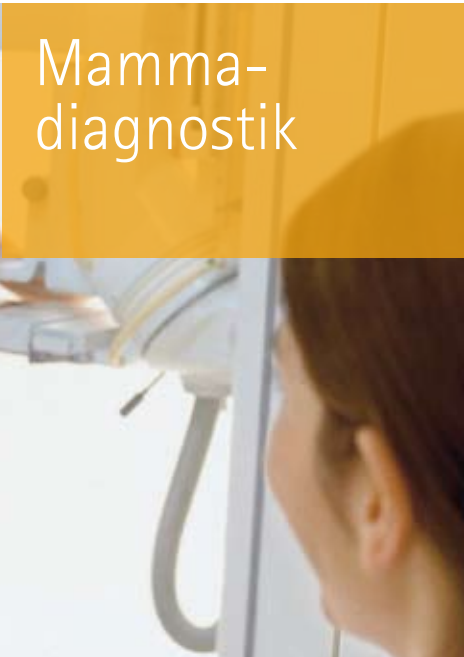




Patienten-Info



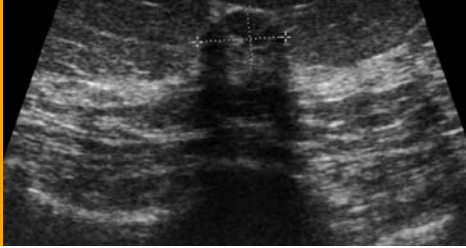
Mamma-  
diagnostik



Diagnosticum  
Ingolstadt



Diagnosticum  
Neuburg MVZ



## Mammographie

Die Basis der Brustdiagnostik ist die Mammographie.

### Methode

An einem speziell nur für diese Untersuchung konstruierten Röntengerät wird die Brust zwischen zwei Plexiglasplatten gelegt und leicht zusammengepresst, um eine möglichst dünne Schicht mit wenig Überlagerung zu erhalten. Die Aufnahme dauert nur einen Sekundenbruchteil und ist nicht spürbar. Jede Brust wird in zwei verschiedenen Ebenen geröntgt.

### Untersuchungszeitpunkt

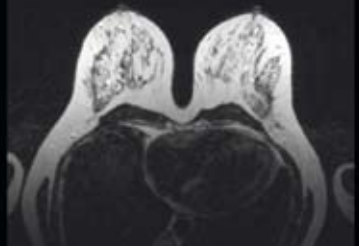
Der günstigste Zeitpunkt für alle Untersuchungen der weiblichen Brust ist zwischen dem 7. und 14. Tag nach Beginn der Periodenblutung. Der Flüssigkeitsgehalt ist zu diesem Zeitpunkt am geringsten und die Brust weniger empfindlich.

### Ist Röntgen gefährlich?

Die statistische Wahrscheinlichkeit durch die Mammographie selbst einen Brustkrebs auszulösen, ist ebenso hoch, wie die Wahrscheinlichkeit, durch das Rauchen von insgesamt drei Zigaretten an Lungenkrebs zu erkranken. 30 Mammographien im Lauf des Lebens erhöhen das natürliche Erkrankungsrisiko an Brustkrebs von 8–10% um den minimalen Faktor von 0,03%.

## Ultraschalluntersuchungen der Brust

Die Mammasonographie ist ein ergänzendes Verfahren. Sie wird insbesondere bei sehr röntgendichtem Gewebe oder gezielt bei unklaren Herdbefunden in der Mammographie angewandt. Tastbefunde können ebenfalls gezielt untersucht werden.



## Methode

Mit einem speziellen Gel wird die Haut der Brust bestrichen und dann eine Art Mikrofon aufgesetzt, mit dem der Bereich von Hand mänderförmig abgesucht wird. Das Verfahren ist völlig unschädlich und kann beliebig oft angewandt werden.

## Kernspintomographie der Brust (MR-Mammographie)

Die MR-Mammographie ist ebenfalls ein ergänzendes, technisch sehr aufwendiges Verfahren.

Angewandt wird sie z. B. zur:

- Nachsorge nach brusterhaltender Therapie/Operation
- Tumorsuche nach Implantatoperationen

Als Wahlleistung:

- Zur kompletten präoperativen Befunderklärung (sog. Lokales Staging)
- Suche nach Zweitumoren/Tumoren auf der Gegenseite vor einer Operation
- Tumorsuche bei Hochrisikopatientinnen (Tumor bei einer Verwandten ersten Grades unter 40)
- Bei dichtem Gewebe und unsicherer Aussage in der Mammographie/Sonographie

## Methode

Die Patientin wird auf einer speziellen Vorrichtung (sog. Spule) in bequemer Bauchlage gelagert und im Kernspintomographen positioniert. Es werden mehrere Messungen von jeweils ca. anderthalb Minuten durchgeführt. Die Gesamtdauer der Untersuchung beträgt ca. 20 Minuten. Über eine Armvene wird dabei einmalig ein spezielles Kernspinkontrastmittel eingespritzt. Es ist gut verträglich, und Nebenwirkungen sind nicht zu befürchten. Die Methode arbeitet ohne Strahlung und ist unschädlich. Sie kann somit beliebig oft angewandt werden. Nähere Informationen zu dieser Untersuchungsmethode finden Sie auch in der Patienten-Info Kernspintomographie (MR).

# Patienten-Info



## Was Sie zur Untersuchung mitbringen sollten

Verlaufsbeurteilungen sind gerade bei Brustuntersuchungen besonders hilfreich und wichtig. Bitte bringen Sie eventuelle Voruntersuchungen (Mammographie, Mammasonographie, MR-Mammographie) wenn möglich zum Untersuchungstermin mit.

## Auswertung

Mammographien werden in unserem Institut immer von zwei Befundern unabhängig voneinander ausgewertet. Die Befunder müssen in regelmäßigen Abständen ihre Qualifikation im Rahmen von Prüfungen nachweisen. Auch die eingesetzten Geräte werden ständig Überprüfungen unterzogen.

## Ergänzungsuntersuchungen

Bei speziellen Fragestellungen an unklaren Befunden stehen folgende Spezialuntersuchungen zur Verfügung:

- Galaktographie (Milchgangsdarstellung mit Kontrastmittel)
- Stanzbiopsie (Gewebsentnahme unter Ultraschallkontrolle)
- Vakuumbiopsie (Gewebsentnahme unter Röntgenkontrolle)

## Kontakt

**Radiologie. Nuklearmedizin.  
Überörtliche Gemeinschaftspraxis**

**Diagnosticum Ingolstadt**  
Levelingstraße 21  
85049 Ingolstadt  
Telefon 0841 490390  
Telefax 0841 49039220

[www.vrnz.de](http://www.vrnz.de)

**Radiologie. Nuklearmedizin.  
MVZ**

**Diagnosticum Neuburg MVZ**  
Bahnhofstraße 103c  
86633 Neuburg/Donau  
Telefon 08431 5365040  
Telefax 08431 536504144

[info@diagnosticum-in.de](mailto:info@diagnosticum-in.de)  
[www.diagnosticum-in.de](http://www.diagnosticum-in.de)